

地域連携室だより

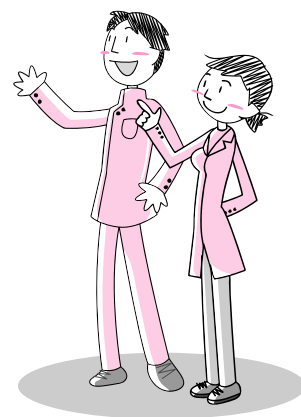
11
月号

日に日に秋も深まり、朝夕はひときわ冷え込むようになりました。
日頃より当院の医療連携活動にご理解、ご協力をいただきありがとうございます。
地域連携室でも秋空のように爽やかに頑張りますので、よろしくお願いたします。

第4回 地域医療研究会の開催について

11月19日(木)午後7時15分より掛川市立総合病院地域医療研究会を掛川グランドホテルで開催いたします。特別講演として、トヨタ記念病院の院長 稲垣 春夫先生を講師にお招きし、「トヨタ記念病院の地域医療連携」の講演会を開催いたします。万障お繰り合わせのうえご出席ください。

なお、小笠医師会・小笠掛川歯科医師会の会員の各先生につきましては、講演会終了後に情報交換会を予定しておりますので、併せてご出席をお願いいたします。



第2回 介護老人保健施設との意見交換会の開催について

11月12日(木)午後1時30分から当院にて開催いたします。各介護老人保健施設の担当者と掛川・菊川・御前崎の3病院との連携について意見交換会を行います。



入院患者さんへの訪問について

来院時は、地域連携室又は時間外受付にご連絡ください。ご連絡頂ければこちらから事前に訪問されることを病棟にお伝えいたします。訪問時、先生にご不便が掛からないようご面倒ですがご協力をよろしくお願いいたします。

時間内においては地域連携室にお越しいただき、時間外は⑧番時間外受付にその旨お伝えください。月曜日～金曜日午前8時15分～午後5時までは地域連携室、それ以外は時間外受付でよろしくお願いいたします。

病診連携データ

◆紹介率

	4月	5月	6月	7月	8月	9月	計	平均	H20計	H20平均	H19計	H19平均
紹介患者数	679	554	684	734	602	588	3,841	640	7,049	587	7,153	596
救急車	111	118	103	135	124	110	701	117	1,520	127	2,255	188
初診患者数	1,557	1,572	1,708	1,917	1,727	1,595	10,076	1,679	20,722	1,727	24,194	2,016
時間外6歳未満	51	86	50	79	50	72	388	65	1,267	106	1,295	108
紹介率	52.5	45.2	47.5	47.3	43.3	45.8		46.9		44.0		41.1

◆地域医療支援病院紹介率・逆紹介率

	4月	5月	6月	7月	8月	9月	計	平均	H20計	H20平均	H19計	H19平均
初診紹介患者数	679	554	684	734	602	588	3,841	640	7,049	587	7,153	596
緊急入院初診救急患者数	197	163	176	192	190	157	1,075	179	2,259	188	2,259	188
初診患者数	1,557	1,572	1,708	1,917	1,727	1,595	10,076	1,679	20,722	1,727	24,194	2,016
時間外初診救急患者数	353	590	393	507	476	498	2,817	470	6,954	580	6,954	580
時間外緊急入院患者数	156	158	122	170	160	138	904	151	1,877	156	1,877	156
逆紹介患者数	594	559	596	663	612	555	3,579	597	6,762	564	6,762	564
地域医療支援病院紹介率	64.4	62.9	59.8	58.6	56.1	60.3	60.2	60.2	59.5			
地域医療支援病院逆紹介率	43.7	49.0	41.5	42.0	43.4	44.9	43.8	43.8	43.2			

◆院内施設利用

項目	4月	5月	6月	7月	8月	9月	計	平均	H20計	H20平均	H19計	H19平均
C T	77	65	81	71	63	58	415	69	881	73	874	73
M R I	62	43	58	59	58	56	336	56	586	49	540	45
R I	1	5	5	6	3	4	24	4	74	6	66	6
M M G	0	2	1	3	2	2	10	2	40	3	27	2
口外XP	0	0	1	0	0	0	1	0	0	0	2	0
その他	0	0	0	0	0	0	0	0	2	0	0	0
計	140	115	146	139	126	120	786	131	1,583	131	1,509	126

◆開放型病床利用状況

年月	利用者数	入院患者	退院患者	共同指導	利用日数	利用率 (%)
4月	7	6	5	13	103	34.3%
5月	4	2	2	4	53	17.1%
6月	7	7	8	11	90	30.0%
7月	6	5	3	9	78	25.2%
8月	8	5	5	13	114	36.8%
9月	6	3	4	11	66	22.0%
計	38	28	27	61	504	27.5%
H20年度	86	43	44	172	1,405	38.5%
H19年度	90	62	57	120	1,110	30.3%

書面についてのお問い合わせは、地域連携室までお願いいたします

〒436-8502 静岡県掛川市杉谷南一丁目1番地の1

T E L 直通(0537)22-2639 代表(0537)22-6211

F A X (0537)22-2064

Eメール byoin-renkei@city.kakegawa.shizuoka.jp

ホームページ <http://www.kakegawa-hsp.jp/>

業務時間 平日 8:15~17:00

予約受付 平日 8:30~18:00/土曜 9:00~12:00

休日 土曜・日曜・祝日・年末年始

知っ得!出張健康講座

平成21年4月~10月

申込件数 31

参加人数 1,723

■9/30 なごみ会

「上手な病院のかかり方・介護保険」



■10/5 かけがわ苑で行われた

「新型インフルエンザの予防と感染時の対応について」



■10/20日 西山公会堂で行われた

「福祉制度や介護保険について」



■10/20 常葉の家で行われた

「脳と認知症 脳卒中の予防と治療」



■10/22 小笠教育会館で行われた

「膝の痛みの解消法と腰痛体操」



■10/23 総合福祉センターで行われた

「認知症について」

