

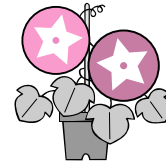
地域連携室だより

7月号

樹々の緑深まり、暑気日ごとに夏らしくなってきました。

日頃より当院の医療連携活動にご理解、ご協力をいただきありがとうございます。

地域連携室でも暑さに負けないように頑張っていきますので、よろしくお願いします。



CT・MRI・RI等の検査で読影後、配達をしています

当院へ施設利用のご予約をいただき、撮影された方のフィルムを専門医による読影後、近隣の医療機関へ地域連携室で配達しています。配達日は、毎週金曜日の午後に配達となります。金曜日が休診の診療所につ

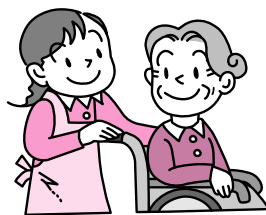
きましては、その他の日に対応しております。また、お急ぎの場合はご指示をいただければ随時配達させていただきます。時間外の対応も下記のとおりいたしております。ぜひご利用ください。

CT	火曜日、木曜日	17:30~19:00
MRI (1.5T)	月曜日、水曜日、金曜日	17:30~19:00

●単純撮影の方 ●介助が不要な方
●鎮静、鎮痛等を必要としない方 ●読影が翌日以降で可能な方

介護老人保健施設との意見交換会が開催されました(6月3日)

6月3日に介護老人保健施設との意見交換会が当院にて開催されました。10施設の介護老人保健施設の担当者が参加され、当院との連携について意見交換がされました。



第3回地域医療研究会が開催されました(5月28日)

5月28日に第3回地域医療研究会が開催されました。小笠医師会より19名、小笠掛川歯科医師会より11名、掛川市立総合病院23名の参加がありました。地域医療研究会では、掛川市立総合病院より糖尿病・内分泌科診療科長 山田隆之氏より「糖尿病の新しい治療について」と歯科口腔外科診療科長 林常敏氏より「抗血栓療法患者についての医科歯科連携について」のミニレクチャーがありました。また、病院新任医師の紹介をおこないました。



病診連携データ

◆紹介率

	4月	5月	計	平均	H20計	H20平均	H19計	H19平均
紹介患者数	679	554	1,233	617	7,049	587	7,153	596
救急車	111	118	229	115	1,520	127	2,255	188
初診患者数	1,557	1,572	3,129	1,565	20,722	1,727	24,194	2,016
時間外6歳未満	51	86	137	69	1,267	106	1,295	108
紹介率	52.5	45.2	48.9	48.9	44.0		41.1	

◆地域医療支援病院紹介率・逆紹介率

	4月	5月	計	平均	H20計	H20平均
初診紹介患者数	679	554	1,233	617	7,049	587
緊急入院初診救急患者数	197	163	360	180	2,259	188
初診患者数	1,557	1,572	3,129	1,565	20,722	1,727
時間外初診救急患者数	218	315	533	267	6,954	580
時間外緊急入院患者数	156	158	314	157	1,877	156
逆紹介患者数	594	559	1,153	577	6,762	564
地域医療支援病院紹介率	58.6	50.7	54.7	54.7	59.5	
地域医療支援病院逆紹介率	39.7	39.5	39.6	39.6	43.2	

◆院内施設利用

項目	4月	5月	計	平均	H20計	H20平均	H19計	H19平均
C T	77	65	142	71	881	73	874	73
M R I	62	43	105	53	586	49	540	45
R I	1	5	6	3	74	6	66	6
M M G	0	2	2	1	40	3	27	2
口外XP	0	0	0	0	0	0	2	0
その他	0	0	0	0	2	0	0	0
計	140	115	255	128	1,583	131	1,509	126

◆開放型病床利用状況

年月	利用者数	入院患者	退院患者	共同指導	利用日数	利用率(%)
4月	7	6	5	13	103	34.3%
5月	4	2	2	4	53	17.1%
計	11	8	7	17	156	52.0%
H20年度	86	43	44	172	1,405	38.5%
H19年度	90	62	57	120	1,110	30.3%

第11回

日本医療マネジメント学会学術総会IN長崎



「日本医療マネジメント学会と総会」が長崎で開催された。神谷副院長が「自治体病院が行う病院祭り」をテーマに自治体病院としての問題点、意義について報告された。

（ 知っ得!出張健康講座 ）



つくしなこよし広場において行われた子育て支援さくらんぼのこどもへの薬の正しい飲ませ方



城北公民館で行われた城北地区保健委員の生活習慣病にならないための体脂肪チェック

平成20年度	
申込件数	61
参加人数	3,531

平成19年2月～	
延べ申込件数	144
延べ参加人数	6,811

書面についてのお問い合わせは、地域連携室までお願いします

〒436-8502 静岡県掛川市杉谷南一丁目1番地の1

T E L 直通(0537)22-2639 代表(0537)22-6211

F A X (0537)22-2064

Eメール byoin-renkei@city.kakegawa.shizuoka.jp

ホームページ <http://www.kakegawa-hsp.jp/>

業務時間 平日 8:15~17:00

予約受付 平日 8:30~18:00/土曜 9:00~12:00

休日 土曜・日曜・祝日・年末年始