

健康のひろば

院内報

2007.

9

月号

ホームページ <http://www.kakegawa-hsp.jp/>

愛365日 掛川市立総合病院



高校生の 1日ナース体験!

看護実務の体験を通して、看護師の果たす役割を理解してもらい、将来魅力ある看護師さんを目指してもらえればと、7月26日(木)に一日ナース体験が行われました。

今年もたくさん的高校生が参加し、白衣と帽子を貸与され、院長や看護部長の話、先輩の話聞いたあと、病棟で看護体験を行いました。



C・O・N・T・E・N・T・S

② 聞いたことありますか?
CDE(糖尿病療養指導士)

③ 病院ボランティア募集
オリブの会総会
両親学級
病院の概況
人事異動

④ ナースキャップ

● 助産師・看護師募集中!

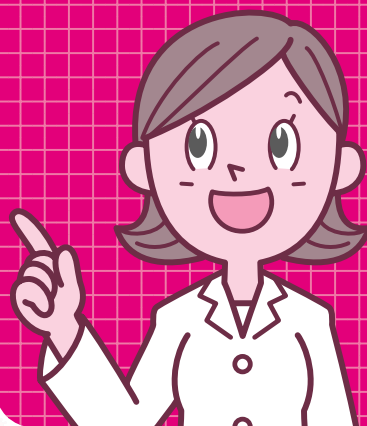
詳しくは、管理課 庶務係 ☎0537-22-6211まで

聞いたことが
ありますか…?

CDE

日本糖尿病療養指導士

今回は、榛村副看護部長から
お話しをうかがいました。



1620万と聞いて何の数字だと思いますか。
答えは、わが国の糖尿病患者の数です。なぜ糖尿病患者が増加してしまっ
たのか？ 糖尿病がなぜ現代病と言われるようになったのか…？
CDEの誕生の経過を紐解いていくと、その理由が分かります。

糖尿病の発症とCDM

これは日頃の生活習慣と大きく関係し
ています。言い換えれば、生活習慣を見
直すことで糖尿病を悪化させることな
く、また境界型であっても発症を抑えら
れると言われています。

実際に糖尿病治療の95%は、患者様自
身によって行われる自己管理によるもの
です。自己管理のきめ細かな患者教育は、
糖尿病治療の根幹であり必要不可欠なも
のとなつています。しかし、専門医の絶
対的不足の中では、きめ細かな患者教育
は実施困難な状況になつています。

そこで、日本糖尿病学会は2000年
に日本糖尿病療養指導士(CDE)の認
定制度を発足させ、患者教育を充実させ
ることとしました。

CDEの役割と機能

- ①糖尿病に対する深い知識を持ち患者様
に接する。
- ②患者様の社会的・心理的背景を理解す
る。
- ③患者様が糖尿病の療養生活に向けて、
より良い習慣に行動変容し更に継続で
きるように援助する。
- ④患者様が自分自身の生活習慣を振り返
ることができるよう援助する。

当院のCDEの活動

1 糖尿病患者会 (オリープの会)の育成

平成15年9月に第1回総会を開催し、
毎年、オリープの会主催のイベントを開

催しています。

2月には、つま恋さんの協力を得て「楽
しくバイキング」。糖尿病や健康に関心の
ある方の参加も歓迎することで、毎回参
加者は50名を超える人気です。

5月は、同じく緑豊かなつま恋で「み
んなで歩こう会」。天候にも恵まれ、患者
様、家族の皆様からの評判も上々です。

7月は、病院の講義室にて「みんな
語る会」。日頃の悩み事などを話し合い、
患者様一人一人が1年の目標を立て、取
り組んでいけるようにしています。患者
様同士が話し合うことは互いに励まされ
ると、評判の高いイベントです。



2 掛川糖尿病研究会の運営

毎月1回、第3土曜日に当院、近隣医
院・病院のスタッフを対象に勉強会を始
めて、今年で6年目と成りました。確か
な知恵をもって患者様に関わっていき
るように日々学習しています。日本糖尿病
療養指導士認定機構の認定更新のための
研修として位置づけたことで、当院の研
究会は全国的にも名前を知られるところ

となりました。昨年からは著名な講師を
お招きして特別講演も開催しています。
より専門的な学びが掛川でできることは
誇りに思います。

3 糖尿病教室

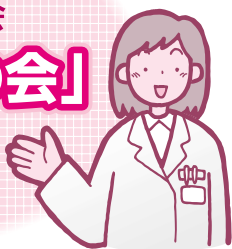
現在、当院の教室は糖尿病専門医が不
在になつてしまつたことで、形を変えて
教室を続けています。入院患者様、通院
患者様の希望に応じて出張教室を実施し
ています。個別教育は、より患者様の生
活に合わせた教育となつて、成果の手応
えがあります。

終わりに

厚生労働省は「糖尿病対策推進会議」
を立ち上げ、国連は糖尿病を撲滅運動の
疾患として指定し、青い輪のシンボル
マークを作り、撲滅運動を広げています。
患者様で、良好なコントロールが維持で
きているのは、僅かに16%に留まってい
ます。この数字は自己管理の困難さ、継
続治療の困難さを物語っています。

今年新たに4人の当院スタッフがCD
Eの認定試験に合格し、全部で20名にな
りました。特に、当院の強みは看護師・
栄養士・理学療法士・薬剤師・臨床検査
技師など5職種スタッフが揃っている
ことです。
スタッフが協力して今後も「患者様に
とつての」地道な活動を続けていきたく
と思います。

糖尿病患者会
「オリーブの会」
総会



「糖尿病は医者にかかるだけでは治せません。いま必要なのは先輩患者様のアドバイスです」の提言から当院でも設立された糖尿病患者会の総会を行います。
糖尿病でお悩みの方、糖尿病に関心のあるかた、お気軽にご参加ください。

- と き** 平成19年 9月23日(日)
午前 9時30分から11時30分
- ところ** 掛川市立総合病院 1階サロン講義室
- 対 象** 糖尿病に関心のある方、
糖尿病でお悩みの方とそのご家族
- 参加料** 無料
- ④ 掛川市立総合病院 看護事務室
副看護部長 榛村 ☎22-6211(内線2706)
申込不要

ボランティアグループ
「白百合会」会員募集!!

当院において、院内の案内や病棟で使われる材料作りのお手伝いをしていただけるボランティアさんを募集しています。
お気軽にお問い合わせください。
お問い合わせ 掛川市立総合病院 管理課庶務係
細田 22-6211 (内線 2730)



当院は、
館内・敷地内
全面禁煙です

当院では、患者様をはじめ全ての方の健康に配慮し、受動喫煙を防止する観点から、館内・敷地内全面禁煙とさせていただきます。皆様のご理解とご協力をお願いします。



皮膚科医員
矢田 剛

◇ 医師 (8 / 1付)

採用職員

■ お願いします

◇ 医師 (7 / 31付)
川崎里奈子 皮膚科
吉田誠司 循環器科
診療部長

退職職員

■ ありがとうございます

◇ 非常勤看護師 (7 / 12付)
杉山登志子 病棟 3階

外来や入院患者様の待ち時間などに読んで頂ければと、菊川市の野中義章様から、たくさんのお本をいただきました。ありがとうございます。

たくさんのお本をいただきました!

募集

両親学級

～新しい家族を迎えるために～

両親学級は、新しい家族を迎える為の勉強会です。夫婦・家族のあり方を考える機会として、ぜひご参加ください。

- と き** 9月22日(土) 午後 1時30分から 3時30分
- ところ** 掛川市立総合病院外来棟 健診室
- 対 象** 胎動を感じる頃の妊娠20週以後の方とご家族
- 参加料** 資料代 200円 (おやつ付き)
- 講 師** 掛川市立総合病院助産師
- ④ ⑤ 掛川市立総合病院 ☎22-6211
3階西病棟 (内線 2531) 要予約

病院の概況

(7月)

区 分		人 数 [名]	前月対比[名]
患 者 数	外 来	延 べ	20,548 853
		1日平均	978 40
	入 院	延 べ	11,302 -3
		1日平均	365 -12
赤 ち ゃ ん 誕 生	男 の 子	14 -3	
	女 の 子	14 -3	
	計	28 -6	
人 間 ド ッ ク 受 診	1泊2日コース	20 6	
	日帰りコース	延 べ	673 0
		1日平均	32 0
	脳ドック	5 -1	
計	698 5		

看護部
だより

ナースキャップ

No.4

エンゼルメイク 研修会に参加して



最後の看護
4階西病棟 小野寺美恵子

一回目	「ケアとしてのエンゼルメイク講演会」
二回目	「メイクの実技」
三回目	「事例報告会」

研修一回目は、榛原病院の副看護部長 名波まり子氏の講義でした。今まで死後の処置としてメイクを行ったり、マッサージを行ったりすることが、何のためなのかよくわからずにいました。しかし、講義を聴いて、その意味がわかりました。家族にとっては亡くなった後も、患者は生きているのです。処置として行っている綿つめや、両手を組むこと、顔に白い布をかけること、それらは、看護師自身が患者の生死に

ボーダーラインを引いているのだと気づきました。今回の研修は、資生堂の方にお手本を見せていただき、グループでメイクを実践しました。プライベートにも活かせる楽しい研修でした。



H19.7.21(土) メイクの実技

がんばるナースママ

外来第一 堀 絢子

今年の四月、育児休暇を終え、仕事復帰しました。我が家は核家族で子供もまだ小さいため、仕事から帰ると戦争のような毎日です。二人の子育てをしながらの仕事と家庭の両立は、想像以上にハードでした。しかし、主人と私の実家が近くなので、両親たちが協力して、とても助けてくれています。これからも看護師として、母としてがんばっていききたいです。



第4回 クリニカルパス大会

今回発表の部署は、

- 外 来 ● 2階西病棟
 - 3階病棟 ● 5階西病棟
- 以上の4部署です。

いろいろな職種の方が関わって、クリニカルパス(入院・検査等のスケジュール表)ができあがります。

サロン1階の廊下に掲示してあります。ご覧ください。



H19.7.23 発表会の様子

