

健康のひろば

院内報

2006.

3

月号

ホームページ <http://www.kakegawa-hsp.jp/>

愛365日 掛川市立総合病院



よりよい看護を目指して 固定チームナーシング 活動報告会

2月12日、当院の固定チームナーシング部署別活動報告会が行われました。

固定チームナーシングとは、患者様に責任を持って継続した看護を提供することを目標に、一定期間（1年間）固定したリーダーとメンバーがチームを編成し、年間目標を持って小集団活動を行う看護方式です。

アドバイザーの西元勝子先生からは、様々な角度から評価を受け、次年度に向け新たな第一歩となりました。

発表された各部署の内容は、サロン1階ロビーに掲示されました。



C・O・N・T・E・N・T・S

2-3 「治験(ちけん)」って何?

- 看護研究発表会
糖尿病バイキング開催しました
面会時間のお知らせ
お車で来院される皆様へ
- 掛川CDE会勉強会
両親学級・肝臓病教室
腎臓病教室のお知らせ
人事異動
- 各科外来担当医師一覧表
病院の概況

ちけん

治験ってなに？

今回は治験管理室の溝口さんにお話を伺いました。



治験とは？

「薬」の作用は、人と動物では現れ方が違います。「薬の候補」を国(厚生労働省)から「薬」として認めてもら

うために、人での効き目や副作用を調査する臨床試験を「治験」といいます。

治験管理室(治験事務局)では

当院の治験管理室(室長:伊藤副院長)は、静岡県の推進する「ファルマ

バレー構想」※1のひとつ「静岡県治験ネットワーク」※2に参加し、平成15年

9月に設立されました。厚生労働省が

定めた「医薬品の臨床試験の実施基準」※3に沿った「治験取り扱い規則」を定め、その規則に従って、「治験審査委

治験のルールや仕組みは？

「薬の候補」を人に試すにはルールがあり、一般的に以下の順序で実施されます。

①製薬企業が「治験の計画」を作成し、厚生省へ届け出ます。(企業主導の治

験※7)

②人に使用して安全性に問題がないかを調査した後、製薬企業は病院に治験を依頼します。

治験を実施する病院は、設備が整い、

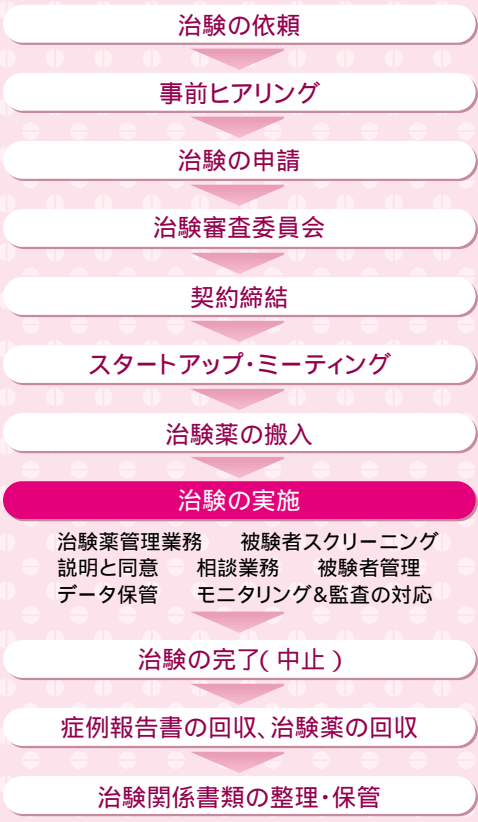
図1 治験に携わる者の関係



員会」※4で承認されると治験がはじまります。
治験の担当医師を支援するため、治験コーディネータ※5とともに、関係者(図1-1)と協力体制を取っています。治験事務局や治験コーディネータの役割は、患者様(被験者)に安心して治験に参加できるように治験薬の効果や副作用などを詳しく説明し、理解と同意(インフォームドコンセント※

6)を頂くための補助をします。また治験依頼の会社とも綿密に連絡をとり、薬の使い方や臨床検査のことなど全般を把握し、治験が順調にすすむように調整します。
また昨年10月に設立した緑茶医療研究センター(センター長・五島院長)では、緑茶を使用した医療の効用についての臨床研究が進められ、治験事務局では庶務を行っています。

図2 治験実施の流れ



③ 「治験審査委員会」は、患者様の権利や安全を保護する目的から、医学・薬学等の専門以外の人や院外の有識者がそれぞれ1名以上加わり、総勢5名以上で構成し、過半数以上の出席で成立します。また副作用等の報告を受け、治験を継続してよいかどうかも審査します。

④ 治験担当医師は、患者様に治験の目的・方法・予想される効果や副作用等を説明し、文書による同意を得なければなりません。(治験コーディネーターの協力が必要となります)

⑤ 患者様のプライバシーは厳密に守られ、外部に漏らしてはいけません。

⑥ 患者様に重い副作用が発生した時は、病院から直ちに製薬企業や厚生労働省に報告されます。その場合、適切な治療と補償が行われます。

⑦ 下表のように三段階の試験を経て、試験内容のデータを厚生労働省へ申請し、厳格な審査で承認されると「薬の候補」が「薬」として市販されることとなります。

⑧ 当院の治験はルールに従って、図1のような仕組みで行われます。



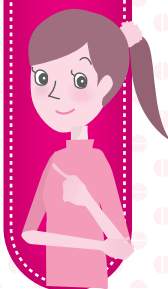
患者様と治験コーディネーター

表 治験のステップ

試験の内容	
第 相試験 (臨床薬理試験)	健康な人に、投与量を徐々に増やし、安全性などを調査する試験
第 相試験 (探索的試験)	少数の患者に、有効で安全な使用法(用法・用量 間隔 期間等)を調査する試験
第 相試験 (検証的試験)	多数の患者に、有効で安全な使用法を最終的に確認する試験 標準的な「薬」がある場合はその薬との比較、ない時はプラセボ(偽薬)との比較

- ※1: ファルマバレー構想・世界レベルの高度な医療の実現と先端技術の開発を目指す
- ※2: 静岡県治験ネットワーク・治験を推進し、医療の質を向上させ、県民に最新の良薬をいち早く提供することを目的に設立、県内の中核病院(28病院)で構成される
- ※3: 医薬品の臨床試験の実施基準(GCP=Good Clinical Practice)・被験者の人権と安全を守り、科学的に医薬品の開発をし、その情報を正確に収集するための厳密な基準
- ※4: 治験審査委員会(CRB=Institutional Review Board)・当院では院外の有識者2名、専門家以外の委員2名、総勢10名の委員で、6名以上の出席で成立し、実施する治験が妥当か否かを審査する
- ※5: 治験コーディネーター(CRC=Clinical Research Coordinator)・当院では平成14年から薬剤師、看護師、臨床検査技師が2名ずつ治験コーディネーター研修を受け、日営業業務との兼任で業務
- ※6: インフォームドコンセント(=Informed Consent)・病気のことや治療方針について、十分説明を受け、患者さん自身が理解し、納得して同意する
- ※7: 医師主導の治験・海外では標準的な医薬品であるが、国内では「薬」になっていない医薬品等について、医師自身が「治験計画書」を作成し、治験を行うことが認められる

おわりに



治験に参加いただいた患者様へのメリットとしては、①専門の医師にきめ細かな最新の治療を受けられること、②検査費用や通院費用などの負担が軽くなること、③同じ病気で悩む多くの患者さんたちの役に立ち、社会に貢献できることです。

治験は「薬」として市販できるかど

うかを調査する重要な臨床試験であり、医療関係者のチームワーク(チーム医療)が求められます。治験を実施することで患者様とともに学び、愛され、尊敬される病院をめざしています。

治療効果の高い医薬品が、より早く提供できますようご協力をお願いいたします。



糖尿病患者会 バイキング料理を楽しみました!

カロリー制限のある糖尿病患者様や
体重管理を必要とする皆さんが、つま
恋でバイキング料理を楽しみました。
それぞれの料理にはカロリーが示さ
れ、計算が簡単にできるようになって
います。

糖尿病患者会「オリーブの会」では、
今後もこのような楽しい催しをいろい
ろと開催予定です。ぜひご参加くださ
い。

お問い合わせ

3階西病棟看護師長
榛村(内線2531)まで



看護研究発表会

2月11日(土) 当院にて、「中
東遠地区支部看護研究発表会」
が開催され、中東遠地区の看護
師さんたちが集まり、それぞれ
の研究を発表しました。また、
それに先立ち12月15日には当院
の看護師による「看護研究発表
会」も開催されました。
それぞれの研究の成果を発表
され、講師の先生からのアドバ
イスとあわせ、今後の看護に役
立てられていきます。

お車で
来院される皆様へ

大気汚染・地球温暖化防
止のため、お車の「**アイド
リングストップ**」に、ご協
力ください。

また、このマークの駐車
区画は、体の不自由な方の
ための駐車スペースです。
健常者の方は、このスペー
スに駐車しないようお願い
します。



面会時間のお願い

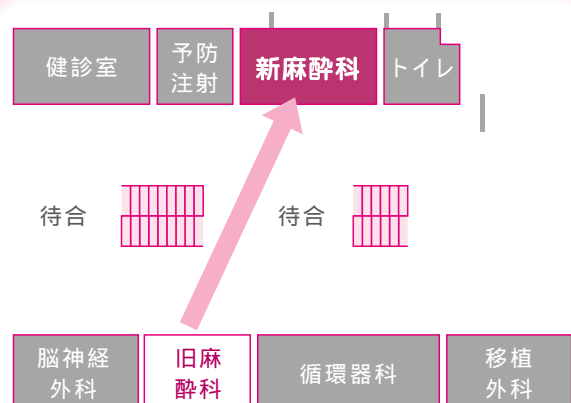
当院の面会時間は、**午後2時から午後7時**までです。患者様が療養に専念できる
よう、時間厳守にご協力をお願いします。また、病室に入退室される際には、必ず
手洗いをするようお願いいたします。

●3階西病棟看護師長 榛村(内線2531)まで



現在、病院新外来棟2階南側にある麻酔科外来が、
平成18年3月6日から、下図の位置に移転します。
工事中及び移転に際して、皆様には、ご迷惑をお
かけいたしますが、ご協力をお願い致します。

問 病院総務課理財管理係
☎0537-22-6211・内線2727



と き 3月13日(月)～17日(金) 午後3時から
 掛川市立総合病院 サロン1階教官室
 申 問 内科外来看護師まで

3月の「腎臓病教室」

募集 糖尿病療養指導士(CDE)勉強会



CDE勉強会は、医院・病院等に勤務するコメディカルスタッフを対象に、平成14年7月に発足した掛川CDE会が開催する勉強会です。平成18年度は5年目を迎え開催予定は次のとおりです。糖尿病患者指導のレベルアップ、院内外の病診連携のために、ぜひご参加ください。

と き	午後2時から4時15分		
第1回	4月15日(土)	糖尿病の基礎知識	講師：内科医師
第2回	5月20日(土)	事例検討紹介と治療方針	講師：内科医師
第3回	6月17日(土)	食事療法と事例紹介	講師：管理栄養士
第4回	7月22日(土)	糖尿病の合併症(1) ①糖尿病網膜症 ②糖尿病腎症	講師：①眼科医師 ②腎臓内科医師
第5回	9月23日(土)	特別講演「糖尿病の心理と行動」	講師：天理よろず病院 石井均先生
第6回	10月21日(土)	糖尿病の合併症(2) ①循環器疾患 ②歯周病	講師：①循環器科医師 ②口腔外科医師
第7回	11月18日(土)	薬物療法	講師：薬剤師
第8回	12月16日(土)	①SMBGについて ②運動療法	講師：①臨床検査技師 ②理学療法士
第9回	1月20日(土)	診察室のひとりごと	講師：内科医師
第10回	2月17日(土)	生活指導と事例紹介	講師：看護師
第11回	3月17日(土)	総合テストと解説	

と ころ 掛川市立総合病院1階サロン講義室
 対 象 近隣市町のコメディカルスタッフ
 参加料 無料
 申・問 掛川CDE会 幹事代表 榛村通江
 掛川市立総合病院3階西病棟看護師長 ☎0537-22-6211・内線2531

■お願ひします
採用職員

◇非常勤看護師 (1/10付)
伊藤裕子 人間ドック係

■ありがたひございました
退職職員

◇非常勤看護師 (1/31付)
梅田清美 外来第一

募集 両親学級

～新しい家族を迎えるために～

両親学級は、新しい家族を迎えるために、そして夫婦と一緒に新しい生命を育てるための勉強会です。また、夫婦とは何か、家族のあり方とは何かを考えてみる機会としても、是非ご参加ください。



と き 3月25日(土)
午後1時30分から3時30分
と ころ 掛川市立総合病院外来棟 健診室
対 象 胎動を感じる頃の妊娠20週以後の方とそのご家族
参加料 資料代 200円(おやつ付き)
講 師 掛川市立総合病院助産師
問 掛川市立総合病院 ☎22-6211
3階西病棟(内線2531)
要予約

募集 肝臓病教室

肝臓病(慢性肝炎・肝硬変・肝臓癌等)に関心のある方、お悩みの方のための「肝臓病教室」を開催します。どなたでも、お気軽にご参加ください。



と き 3月15日(水)
午後6時30分から8時
テーマ 「肝臓の基本的な話パートII」
と ころ 掛川市立総合病院1階
サロン講義室
対 象 肝臓病に関心のある方、
肝臓病でお悩みの方とそのご家族
参加料 無料
講 師 総合診療科 高柳正弘医師
他、薬剤師・栄養士・看護師
問 掛川市立総合病院 ☎22-6211
消化器科外来 (内線2303)

申込不要。筆記用具を持参の上、直接会場へお越しください。

各科外来担当医師一覧表

診療科	月	火	水	木	金	お知らせ	
内 科 [専門別記号] 総 - 総合診療 新 - 新患 腎 - 腎臓・膠原病 糖 - 糖尿・代謝 神 - 神経 血 - 血液	1						
	2	(交代制)	八 島	福 山	館	石 津	●(火)若井 は「睡眠時無呼吸いびき」の特殊外来のみ：午前 ●(月)新患医師はご確認ください。 ●血液内科の診療は午後1時30分～ ●各診療時間については、ご確認ください。
	3	藤 田		八 島	藤 田	八 島	
	5	茶 谷	福 山	茶 谷	福 山 /	茶 谷 /	
	6	五 島	山 本	五 島	山 本	山 本	
	7				五 島	/ 福 山	
	12	若 井	若井 / 小林		若 井	/ 中 村	
8	石 津	高 柳	鮫 島	高 柳	鮫 島	●(木)石津 は「脂肪肝外来」	
10		館		石 津	館		
呼吸器科	11	岡 本	樋 口		岡 本	樋 口	
循環器科	1	佐 々 木	内 山	佐 々 木	(予約のみ)	内 山	●ペースメーカークリニックは金曜日午後
	2	吉 田					
外 科	1	神 谷 (総 合)	伊 藤 (消化器・小児)	坪 井	中 村 (消化器)	羽 藤 (呼吸器・血管)	●()内専門外来(午前中)を併設しています ●羽藤(木)乳腺・内分泌科は午前10時30分～12時
	2	中 村 (消化器)	社 本	神 谷 (肝胆膵・小児)	伊 藤 (消化器・小児)	坪 井	
	3	羽 藤 (呼吸器・血管)			羽 藤 (乳腺・内分泌)	神 谷 (大腸・肛門)	
整形外科	1	中 村	(股関節健診)	中 村		中 村	●形成外科は第2・4金曜日午後1時30分～(要予約)
	2	洪	柴 田		洪	柴 田	
	3	須 川	須 川	磯 部	磯 部		
産婦人科	一般診	鈴 木	加 藤	鈴 木	加 藤	金 山	
	妊婦診	加 藤	鈴 木	加 藤	鈴 木		
小 児 科	1		西 尾			西 尾	●腎外来は第4水曜日 ●午後は予約患者のみ ●循環器外来は第3木曜日
	2	久 保 田		久 保 田	久 保 田		
	3	廣 瀬	夏 目			倉 橋	
眼 科	1	白 崎	白 崎	白 崎	白 崎	白 崎	
	2	齋 藤	齋 藤	齋 藤	齋 藤	齋 藤	
脳神経外科		大 野	小 出	小出・大沢	小出・大沢	大 野	
耳鼻咽喉科	1	交 代 制	竹 山	竹 山	竹 山	竹 山	●月・木曜日の午後は小～高校生のみ診察(予約制)
	2	榎 本	森	森	森	森	
泌尿器科	1	蟹 本	中 根	柚 原	蟹 本	柚 原	●性機能障害外来は月曜日午後2時～4時(要予約)
	2	中 根		蟹 本	柚 原	中 根	
皮膚科		鈴 木	川 崎	鈴 木	鈴 木	川 崎	
歯科口腔外科 (紹介の方のみ)	1	林	林	林	林	林	●歯科インプラント外来は水曜日午後(予約制)
	2	獺 山	獺 山	獺 山	獺 山	獺 山	
CAPD外来		沼 野	沼 野				
麻 酔 科		柚 木	柚 木	柚 木	柚 木	柚 木	
		内 山	内 山	内 山	内 山	内 山	

- 受付時間 新患の方.....午前8時15分～11時00分 再診の方.....午前7時30分～11時00分
- 診療時間午前8時30分～ 緊急手術や、学会等への出席のため、担当医師の変更や休診する場合があります。
- 入院患者さんへの面会時間 午後2時～午後7時

紹介状をお持ちください

現在、当院以外の医療機関で何らかの治療をされているかたの場合、他院での診療情報は大

変重要です。受診中の医療機関に紹介状を書いていただくようお願いしてください。受診される際に診療所や病院の紹介状をお持ちになられた方は、初診時にかかる特定療養費をお支払いいただく必要はございません。

そんな薬剤師さんの姿に「大変な仕事だなあ」とつくづく思い知らされると同時に、てきぱき動く姿は、とてもかっこよかったです！

当院の薬剤師さんたちは、薬剤室内だけでなく病棟にも足を運び、この何種類もの薬を正しく使うため、管理しています。

2000種類超。これは、当院で使用されている薬剤(注射を含む)の種類です。こんなにもいろんな薬が使われているのか！と驚きました。中には、麻薬や劇薬などより一層厳重な管理が必要なものもあります。

編集後記

病院の概況

(1月)

区分	人数 [名]	前月対比 [名]
患者数	延べ 20,965	- 743
	1日平均 1,103	- 40
入院	延べ 11,649	- 164
	1日平均 376	- 5
赤ちゃん生	男の子 7	- 1
	女の子 6	- 7
人間ドック診	計 13	- 8
	1泊2日コース 28	15
受	延べ 509	- 102
	1日平均 27	- 1
	脳ドック 1	1
計	538	- 86