

# 健康のひろば

院内報

2005.

8

月号

ホームページ <http://www.kakegawa-hsp.jp/>

愛365日 掛川市立総合病院



## 早く元気になりますように!

7月7日は七夕。当院でも、病棟や外来に七夕飾りが登場しました。

短冊には、「早く元気になりますように」「みんな健康でありますように」「元気に育ちますように」など、患者様やご家族、職員の願い事がたくさんかかれていました。



### C・O・N・T・E・N・T・S

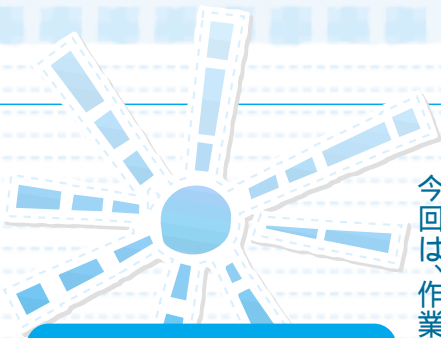
#### 2-3 作業療法って何?

- 4 地域連携だより No.11  
糖尿病教室開催中!  
たくさんの本をいただきました!
- 5 歯科健診をはじめます  
職員間の連絡にPHSを  
導入しました!  
両親学級・肝臓病教室  
人事異動
- 6 病院の概況  
腎臓病教室のおしらせ  
各科外来担当医師一覧表

# 作業療法 って何?

今年度の4月から当院のリハビリテーション室に新たに作業療法部門が開設されました。現在作業療法士2名で主に入院患者様の作業療法を行なっています。作業療法とは何か皆さんに少しでも知っていただけたらと思います。

今回は、作業療法士の鈴木晃爾さんにお話を伺いました。



作業療法士の増田昌行さんと鈴木晃爾さん



## 作業療法とは (Occupational Therapy, OT)

リハビリテーションでは障害を持った人が再び人間らしく充実した生活ができるように、身体的・精神

的・社会的・職業的・機能等を最大限に回復させるために、いろいろな職種の人々が働きかけます。その中で作業療法では、日常生活の動作の獲得をはかるため、諸機能の回復・維持および獲得を促す作業活動を用いて治療・指導・援助を行います。

## 作業療法の 実施領域

作業療法では子供からお年寄りまで、生活に障害を持つ全ての人に關わり、医療をはじめ、保健、福祉、教育・職業領域と幅広い分野で展開されています。

## 作業療法って 何をやるの?

### ① 身体機能面への働きかけ

手の外傷や手足の麻痺に対して、木工などを用いて筋力増強をおこなったり、手芸・革細工などによる手先の細かな動きの練習を行ったり、ゲームなどを立位で行うことでバランスの獲得をはかったりします。作業活動を行うこと自体が、実際の生活に必要な筋力、関節の動き、感覚機能などの維持・改善をはかり、実際生活における応用動作の獲得を図る訓練となっています。



麻痺の残る上肢への訓練を行っています



ぬり絵、ちぎり絵等を行いながら指先の訓練をしています



畳から立ち上がる練習をしています



靴を履く訓練をしているところです



食事の訓練に使用する皿、箸、スプーンです

## ② 日常生活面への働きかけ

食事、更衣、排泄、入浴などの身辺動作や炊事、洗濯、掃除といった家事動作について、その動作ができない原因を評価し、その人にあった適切な方法を訓練・指導します。また、残された機能だけではどうしても行えない動作がある場合には、その動作を可能にするための道具（自助具）を考えたり、作ったりします。

## ③ 在宅・職業復帰への働きかけ

家庭への退院や、職場復帰に向けて、身体機能、作業能力、一般能力学習能力、注意力、問題解決能力など

等の評価し、訓練を行います。また、必要に応じて、家庭で介護にあたる方に、適切な介護方法を指導します。

## ④ 高次脳機能面への働きかけ

生活に必要な時間・物の扱い方・周囲の状況の認識、物事の記憶、計算、動作の順序や方法を決定し遂行していく、などの能力を評価し、治療・訓練します。

## ⑤ 心理面への働きかけ

長期入院や障害により、失われやすい精神活動や生活に対する意欲の

維持・改善をはかると共に、不安を和らげたり、自信づけを行ったりします。

以上のようなことを作業療法では行っております。

これはつまり、  
ここからからだのリハビリテーションといえます。



作業療法に関心を持たれたかた、リハビリテーションに関してご相談のあるかたは、お気軽に、私たちが声をかけください。

掛川市立総合病院の  
理念・運営方針

### 理念

地域の中核病院として  
「愛365日」の心で、  
優れた医療を提供します。

### 運営方針

- 一、地域住民の生命と健康を守るため、迅速・的確な先進医療、高度医療を提供するとともに、予防医療の推進に尽くします。
  - 二、健康と福祉を学ぶ生涯学習センターとして、患者さまとともに学び、愛され、尊敬される病院をめざします。
  - 三、地域の医療機関との連携を深め、地域医療水準の向上に努めます。
- 患者さまの権利**
- 一、いつでも人間としての尊厳を尊重されます。
  - 二、差別なく、適切で迅速な医療を受けることができます。
  - 三、医療を受けるにあたって十分な説明を受け、自らの意志で治療方法を選択することができます。
  - 四、正当な理由なくして個人情報公開されたり、いかなるプライバシーをもおかされることはありません。

地域連携だより

No. 11

① セカンド・オピニオンってなあに？

セカンド・オピニオンとは、直訳すれば、「第二の意見」ということで、具体的には、診断や治療方針について主治医以外の医師の意見を聞き、参考にすることをいいます。

② どんなときに聞くの？

例えば、主治医から診断や治療について説明を受けたけれど、どうしたらいいか決定できなかったり、不安を覚えた場合に、納得して治療を受けるために他の専門医に相談してみるという方法です。

目的が、診断内容や治療法に関しての、意見・判断を提供し、患者様が自身の治療の参考にしていただくことですから、治療行為は行いませんのでご注意ください。

③ こんな効果があります

セカンド・オピニオンの効果として、次のことが考えられます。

- 主治医の診断や方針に対する確認ができます
- 診断や治療の妥当性（適切性）を確認できるので、納得して治療を受けることができます
- 主治医の示す治療法以外の治療法が得られる可能性があります

④ 手続きや費用は？

手続きは、基本的には、現在の主治医からの紹介状（診療情報提供書）や検査資料（X線フィルム・血液検査・心電図）等が必要となりますが、予約の有無や相談にかかる費用は保険適用ではありませんので、病院によって違います。事前に確認しておく必要があります。

セカンド・オピニオンは、日本ではまだ広く普及していないため「主治医に失礼では」と思われるかもしれませんが、その心配はいりません。インフォームド・コンセント（十分な説明と納得された上での同意）を行っている医療機関でしたら、治療法を決定するのは患者様であること十分に認識していただきます。まずは、主治医にご相談ください。

● 糖尿病教室開催中！ ●

当院では、糖尿病でお悩みのかたやそのご家族、糖尿病に関心のあるかたに対して、糖尿病教室を開催しています。毎回様々なテーマについて、医師・看護師・薬剤師・理学療法士・栄養士により、講義が行われます。2週間で1セットですが、ご自身の症状や興味にあわせて、ワンテーマだけの参加もOKです。場所は3階デイルーム。各曜日のテーマは表の通りです。みなさん、是非ご参加ください。



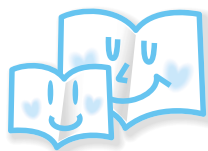
● 糖尿病教室日程 ●

第1週目	月	火	水	木	金
テーマ	糖尿病とは	合併症について	生活指導 / 口腔管理	インスリンについて	食事療法の基本
担当	医師	医師	看護師 / 医師	薬剤室	栄養士

第2週目	月	火	水	木	金
テーマ	生活指導	治療について	飲み薬について	運動療法	食事のとりかた
担当	看護師	医師	薬剤師	理学療法士	栄養士

たくさんのお本をいただきました！

外来でお待ちになるお客様や入院患者様の待ち時間に読んで頂ければと、市内で介護の仕事をなさっている、小野寺法雄さん（写真右）よりたくさんお本をいただきました。ありがとうございます。



このPHSは一般の携帯電話と違い、医療機器への影響を最小限に抑えています。患者様、ご家族の皆様は、引き続き安心して治療をお受けください。

なお、一般の携帯電話につきましては、今までと同様にデイルームで



当院ではこれまで、院内における職員の連絡には、ポケットベルを使用しておりましたが、このたび、患者様へのサービスの向上と業務の迅速な対応を目指しPHSを導入しました。

のご使用に限らせて頂きます。ご了承ください。

職員間の連絡にPHSを導入しました!

歯科健診をはじめます



「毎日歯を磨いているのに…」とお嘆きのあなた、歯の病気の予防は可能です。簡便な方法で虫歯や歯周病の原因菌をチェックします。

お口の健康を守るために歯科健診を受けてみませんか？

- 開始時期 8月から
- 対象 幼児から一般成人
- 予約人数 週2人
- 検査内容
  - ・X線(顎)検査
  - ・虫歯や歯周病の原因菌検査  
(検査は、唾液を採取するのみの簡単なものです)
- 申込方法 希望者は直接または電話でお申し込みください。(予約制)
- 健診料金 5,500円～8,500円(消費税別)  
コースによって料金が変わります。

掛川市立総合病院 健康安心サロン  
tel. 22-2640 ・ fax. 22-2309



医師(7/1付)

採用職員

お願いします

泌尿器科  
中根 慶太

医師(6/30付)

退職職員

ありがとうございました

泌尿器科医員  
石田 健一郎  
看護師(6/30付)  
永田 智加 病棟5階西

募集 肝臓病教室

肝臓病(慢性肝炎・肝硬変・肝臓癌等)に関心のある方、お悩みの方のための「肝臓病教室」を開催します。どなたでも、お気軽にご参加ください。



- とき 8月10日(水)  
午後6時30分から8時
- テーマ 肝硬変とともに暮らす  
掛川市立総合病院1階 サロン講義室
- ところ 肝臓病に関心のある方、  
対象 肝臓病でお悩みの方とそのご家族  
無料
- 参加料 総合診療科 高柳正弘医師  
講師 他、薬剤師・栄養士・看護師  
掛川市立総合病院 ☎22-6211
- 問 消化器科外来 (内線303)

申込不要。筆記用具を持参の上、直接会場へお越しください。

募集 両親学級

～新しい家族を迎えるために～

両親学級は、新しい家族を迎えるために、そして夫婦と一緒に新しい生命を育てるための勉強会です。また、夫婦とは何か、家族のあり方とは何かを考えてみる機会としても、是非ご参加ください。



- とき 8月20日(土)  
午後1時30分から3時30分
- ところ 掛川市立総合病院外来棟 検診室
- 対象 胎動を感じる頃の妊娠20週以後の方とご家族
- 参加料 資料代 200円(おやつ付き)
- 講師 掛川市立総合病院助産師  
問 ☎ 掛川市立総合病院 ☎22-6211  
3階西病棟(内線531)  
要予約

## 8月の「腎臓病教室」

**と き** 8月15日(月)~19日(金) 午後3時から  
**と ころ** 掛川市立総合病院 サロン1階教室  
**内 容** 内科外来看護師まで

みなさん、ポケットベル(P・B)ってご存じですか? あ、あなた大人のかったですね?  
 今まで、院内の呼び出しは、P・Bが使われていました。P・Bはこんなところでまだ使われていたのです。  
 院内で、P・Bをならすと、きには、隣の同僚に「今、鳴らしても怒られんかねえ?」と、いつもヒクヒクものでDrを呼び出していたのを思い出します。  
 さて今回のPHSは、どんなものなることやら……ねえ、●さん。



### 編集後記

## 病院の概況

(6月現在)

	区 分	人 数 [名]	前月対比 [名]
患 者 数	外 来	延 べ 22,701 1日平均 1,032	+ 1530 - 82
	入 院	延 べ 11,316 1日平均 377	+ 340 + 23
赤 ち ゃ ん 生 誕	男 の 子	11	- 1
	女 の 子	11	+ 5
人 間 ド ッ ク 受 診	計	22	+ 4
	1泊2日コース	12	- 4
	日帰りコース	708	+ 74
	脳ドック	1	+ 1
	計	721	+ 71

## 各科外来担当医師一覧表

診 療 科	月	火	水	木	金	お 知 ら せ	
内 科 [ 専門別記号 ] 総 - 総合診療 新 - 新患 腎 - 腎臓・膠原病 糖 - 糖尿・代謝 神 - 神経 血 - 血液	1					<ul style="list-style-type: none"> <li>●(火)若井 は「睡眠時無呼吸いびき」の特殊外来のみ：午前</li> <li>●(月) は長岡(循環器科)が担当</li> <li>●血液内科の診療は午後1時30分～</li> <li>●各診療時間については、ご確認ください。</li> </ul>	
	2	長 岡	八 島	福 山	館		石 津
	3	藤 田		八 島	藤 田		八 島
	5	茶 谷	福 山	茶 谷	福 山 /		茶 谷 /
	6	五 島	山 本	五 島	山 本		山 本
	7				五 島		/ 福 山
	12	若 井	若井 / 小林		若 井		/ 中 村
消 化 器 科	8	石 津	高 柳	鮫 島	高 柳	●(木)石津 は「脂肪肝外来」	
10		館		石 津	館		
呼 吸 器 科	11	岡 本	樋 口		岡 本	樋 口	
循 環 器 科		吉 田	交代制	佐 々 木	( 休 診 )	長 岡	<ul style="list-style-type: none"> <li>●ペースメーカークリニックは金曜日午後</li> <li>● は新患のみ</li> </ul>
外 科	1	神 谷 ( 総 合 )	伊 藤 ( 消化器・小児 )	坪 井	中 村 ( 消化器 )	羽 藤 ( 呼吸器・血管 )	<ul style="list-style-type: none"> <li>● ( ) 内専門外来(午前中)を併設しています</li> <li>●羽藤(乳腺・内分泌科)は午前10時30分～12時</li> </ul>
	2	中 村 ( 消化器 )	社 本	神 谷 ( 肝胆膵・小児 )	伊 藤 ( 消化器・小児 )	坪 井	
	3	羽 藤 ( 呼吸器・血管 )			羽 藤 ( 乳腺・内分泌 )	神 谷 ( 大腸・肛門 )	
整 形 外 科	1	中 村	( 股関節健診 )	中 村		中 村	●形成外科は第2・4金曜日午後1時30分～(要予約)
	2	柴 田	柴 田	須 川	須 川	磯 部	
	3		磯 部				
産 婦 人 科	一般診	鈴 木	加 藤	鈴 木	加 藤	金 山	
	妊婦診	加 藤	鈴 木	加 藤	鈴 木		
小 児 科	1		月 館			月 館	<ul style="list-style-type: none"> <li>●腎外来は第4水曜日</li> <li>●午後は予約患者のみ</li> <li>●循環器外来は第3水曜日</li> </ul>
	2	久 保 田		久 保 田	久 保 田		
	3	廣 瀬	夏 目			倉 橋	
眼 科	1	白 崎	白 崎	白 崎	白 崎	白 崎	
	2	齋 藤	齋 藤	齋 藤	齋 藤	齋 藤	
脳 神 経 外 科		大 野	小 出	小 出・大沢	小 出・大沢	大 野	
耳 鼻 咽 喉 科	1	交 代 制	竹 山	竹 山	竹 山	竹 山	●月・木曜日の午後は小～高校生のみ診察(予約制)
	2	平 岡	森	森	森	森	
泌 尿 器 科	1	蟹 本	蟹本・中根	柚 原	蟹 本	柚 原	●性機能障害外来は月曜日午後2時～4時(要予約)
	2	中 根		蟹 本	柚 原	中 根	
皮 膚 科		鈴 木	川 崎	鈴 木	鈴 木	川 崎	
歯 科 口 腔 外 科	1	林	林	林	林	林	●歯科インプラント外来は水曜日午後(予約制)
	2	獺 山	獺 山	獺 山	獺 山	獺 山	
CAPD 外 来		沼 野	沼 野				
麻 酔 科		柚 木	柚 木	柚 木	柚 木	柚 木	
		内 山	内 山	内 山	内 山	内 山	

■ 受付時間 新患の方.....午前8時15分～11時00分 再診の方.....午前7時30分～11時00分  
 ■ 診療時間 .....午前8時30分～ 緊急手術や、学会等への出席のため、担当医師の変更や休診する場合があります。  
 □ 入院患者さんへの面会時間 午後2時～午後7時