

地域連携だより

No. 10

医療相談員ってなあに？

医 療相談員は、通院や入院されている患者様やご家族の医療や療養上の妨げとなる生活上の不安や心配事などの問題をお伺いしています。解決への援助をすること、患者様が治療に専念し、生活の安定・スムーズな社会生活への復帰ができるようお手伝いさせていただきます。必要に応じて、医師や保健・医療・福祉関係機関等との調整を致します。

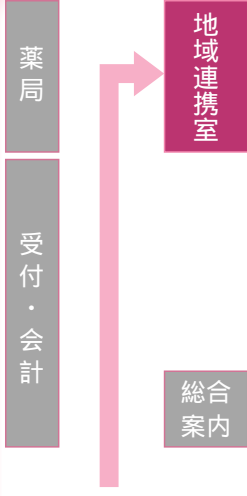
こんな時に「相談」に致します

退院後の生活についての相談
退院後の施設や在宅療養、福祉機器について
経済的な保障についての相談
障害者手帳や障害年金等、保険・

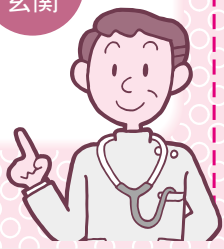
医療・福祉サービスについて
医療費負担についての相談
高額療養費制度や公費負担制度等の治療費について

相談は予約で行っています

相 談は、緊急の場合以外は、予約制で対応させていただきます。おりますので、事前にご連絡ください。ご希望の場合は看護師に申し出ていただくか、直接、地域連携室をお訪ねください。当院では、2名の医療相談員が、無料で相談をお受けしておりますので、お気軽にご連絡ください。



正面玄関



糖尿病クッキングスクール ウォーキング・バイキング

当院では、患者様の症状にあわせ、さまざまな活動をおこなっております。

5月22日(日)、ウォーキングが行われ、糖尿病患者会のみなさんと当院看護師らが「つま恋」でおよそ1時間、ウォーキングを行い、さわやかな汗を流しました。ウォーキングの後には、みなさんと楽しく昼食をとり、参加者の皆さんからは「同じ悩みを持った人との親睦がはかれた」と好評でした。



5月29日(日)徳育保健センターで糖尿病クッキングスクールが開かれ、患者様やご家族が参加されました。メニューは、サラダうどん、小



松菜と舞茸のレモンおろし和え、コーヒード豆腐花。
参加者は、それぞれに合った量とバランスの盛りつけを行い、食後には、リハビリ職員から楽しい運動法などを学んで、気持ちの良い汗を流しました。
このほかにもバイキングや、糖尿病だけでなく「腎臓病調理実習」など、当院では症状にあわせて調理教室やイベントを行っております。ぜひ、一度ご参加ください。イベントの募集については「健康のひろば」や「広報かけがわ」に掲載いたします。

